

Rahmenbedingungen der Spielgruppe Chnöpfli

In der Spielgruppe stehen die Kinder und ihre Bedürfnisse im Mittelpunkt. Im gemeinsamen Spiel lernen die Kinder sich selbst, ihre Umwelt und den Umgang miteinander kennen. Sich behaupten, Rücksicht nehmen, sich gegenseitig mit Stärken und Schwächen akzeptieren, aufeinander hören, aber auch streiten und Frieden schliessen gehören dabei zum Spielgruppenalltag. Es wird gespielt, gesungen, musiziert, gemalt, geknetet und mit verschiedenen Materialien gebastelt. Die Kinder erweitern ihre sprachlichen, geistigen, sozialen und motorischen Fähigkeiten. Jedes Kind kann individuell, seinem Entwicklungsstand entsprechend, auf seine Weise am Spielgruppenalltag teilnehmen.

Allgemeines

Die nachstehenden Rahmenbedingungen bilden den Haupt-Vertragsbestandteil einer jeden Spielgruppenanmeldung und gelten als verbindlich.

Eintrittsalter und Anmeldung

Alle Kinder der Gemeinde Gisikon, die zum Zeitpunkt des Eintritts 3 Jahre alt sind (Stichtag 31.07.). Die Anmeldung erfolgt schriftlich und ist für ein Schuljahr verbindlich. Anmeldeschluss ist der 1. April.

Anmeldungen nach Anmeldeschluss oder während des Schuljahres sind möglich, sofern die maximale Gruppengröße noch nicht erreicht ist.

Kosten und Abrechnung

Die Kosten betragen CHF 90.– pro Monat (CHF 900.00 im Jahr). Ab dem zweiten Kind, welches gleichzeitig die Spielgruppe besucht, gibt es einen Geschwisterrabatt in der Höhe von CHF 5.– pro Monat.

Die Rechnungsstellung erfolgt halbjährlich über die Gemeinde Gisikon. Sollten die Kosten aus wirtschaftlichen Gründen Schwierigkeiten bereiten, nehmen Sie mit bitte mit uns Kontakt auf.

Spielgruppenjahr und Ferien

Die Spielgruppe startet jeweils in der zweiten Schulwoche und endet eine Woche vor den Schulsommerferien. Ferien und Feiertage richten sich nach den Schulferien der Gemeinde Gisikon. (siehe Homepage Schule Gisikon).

Durchführung und Angebote

Die Spielgruppe findet an jeweils zwei Halbtagen pro Woche statt:

⇒ Vormittags von 08.30-11.00 Uhr und nachmittags von 13.30-15.30 Uhr

Die Kombinationsmöglichkeiten entnehmen Sie bitte dem Anmeldeformular.

Absenzen

Abmeldung/Abwesenheit: Bitte melden Sie Ihr Kind vor Beginn der Spielgruppe ab, wenn es krank ist oder aus anderen Gründen (z.B. Krankheit, Arzt- oder Zahnarzttermin etc.) die Spielgruppe nicht besuchen kann. Die Spielgruppenleitenden sind frühzeitig über Ferien und andere Absenzen des Kindes zu informieren. Kurzfristigen Absenzen sind in den allgemeinen Informationen, welche zu Beginn des Spielgruppenjahrs abgegeben wird, geregelt. Sie erfolgen jeweils direkt an die tagesverantwortliche Spielgruppenleitende. Es besteht kein Anspruch auf Rückerstattung des Beitrags und die Stunden können nicht nachgeholt werden.

Abmeldung/Austritt

Abmeldungen sind nur mit Begründung zum Ende des 1. Semesters unter Einhaltung einer einmonatigen Kündigungsfrist bis zum 31.01. möglich.

Bei vorzeitiger Abmeldung vor Beginn des Spielgruppenjahres, nach erfolgter definitiver Anmeldung, wird eine Bearbeitungsgebühr von CHF 100.00 verrechnet.

Versicherungen

Das Kind ist durch die Spielgruppe nicht versichert. Kranken-, Unfall- und Haftpflichtversicherung ist ausschliesslich Sache der Erziehungsberechtigten. Für private Gegenstände übernimmt die Spielgruppe Chnöpfli keine Haftung.

Schweigepflicht

Die Mitarbeitenden sind verpflichtet, alle Informationen über die betreuten Kinder und deren Eltern vertraulich zu behandeln. An die Schweigepflicht bleibt sie auch nach der Vertragsauflösung gebunden.

Trägerschaft

Die Spielgruppe Chnöpfli ist ein Angebot der Gemeinde Gisikon und organisatorisch der Schule Gisikon angegliedert.

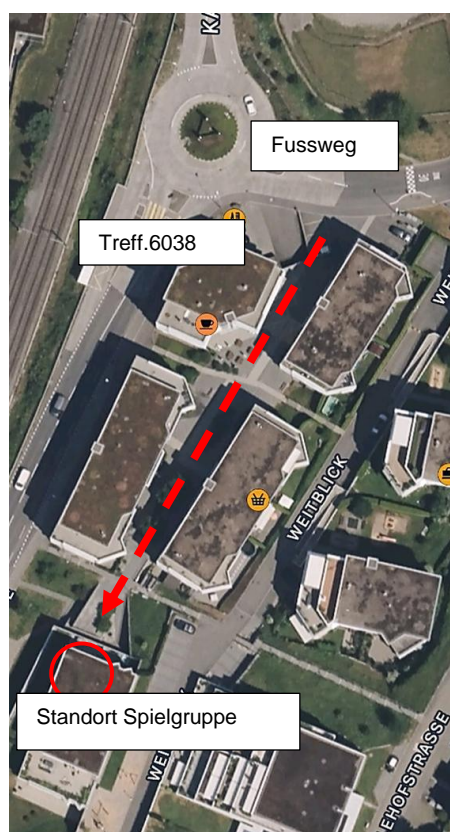
Änderung der Rahmenbedingungen

Die Spielgruppe Chnöpfli behält sich jederzeit Änderungen der Rahmenbedingungen vor.

Kontakt

Co-Spielgruppenleiterinnen	Leitung TgS und Spielgruppe	Anmeldungen / Admin
Nicole Dillier Jelena Fazlija Mühlematt 36 6038 Gisikon 041 455 42 18 spielgruppe@schule-gisikon.ch	Urs Vögelin Mühlematt 36 6038 Gisikon 041 455 42 17 spielgruppe@schule-gisikon.ch	Sekretariat Schule Gisikon Luzia Rölli Mühlematt 36 6038 Gisikon 041 455 42 14 sekretariat@schule-gisikon.ch
Standort Spielgruppe: Weitblick 6, 6038 Gisikon		

Lageplan Spielgruppe Chnöpfli



Standort Spielgruppe:

Weitblick 6, 6206 Gisikon
(nur zu Fuss erreichbar)
Angeschrieben mit KINDERLAND